

Présentation de la Mention Neurosciences

Le Master Neurosciences offre une solide formation en Neurosciences et Ethologie sur 2 ans. L'étude des Neurosciences, considérées au sens large, inclue aussi bien l'étude du comportement que les mécanismes cellulaires et physiologiques du système nerveux, la neuropsychologie ainsi que de la physiopathologie.

Les stages sur les deux années et le fort investissement des chercheuses et chercheurs du domaine dans les enseignements, assurent un lien étroit avec les laboratoires de recherche, tant au niveau local, national qu'international.

Le Master Neurosciences prépare essentiellement aux métiers de la recherche à l'Université, en instituts de recherche (CNRS, INSERM, INRAe, etc...), dans l'industrie biomédicale et le secteur hospitalo-universitaire. Il oriente également vers les domaines de Recherche et Développement dans le secteur privé.

Principales structures d'accueil sur Toulouse:

- Centre de recherche Cerveau et Cognition (CerCo)

<http://cerco.cnrs.fr/>

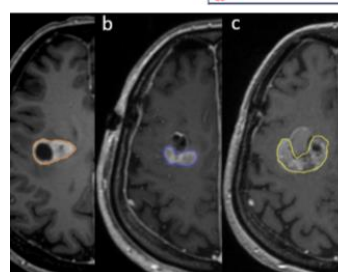
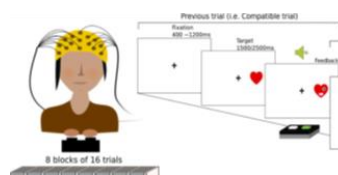
- Centre de Recherches en Cognition Animale (CRCA)

<https://crca.cbi-toulouse.fr/>

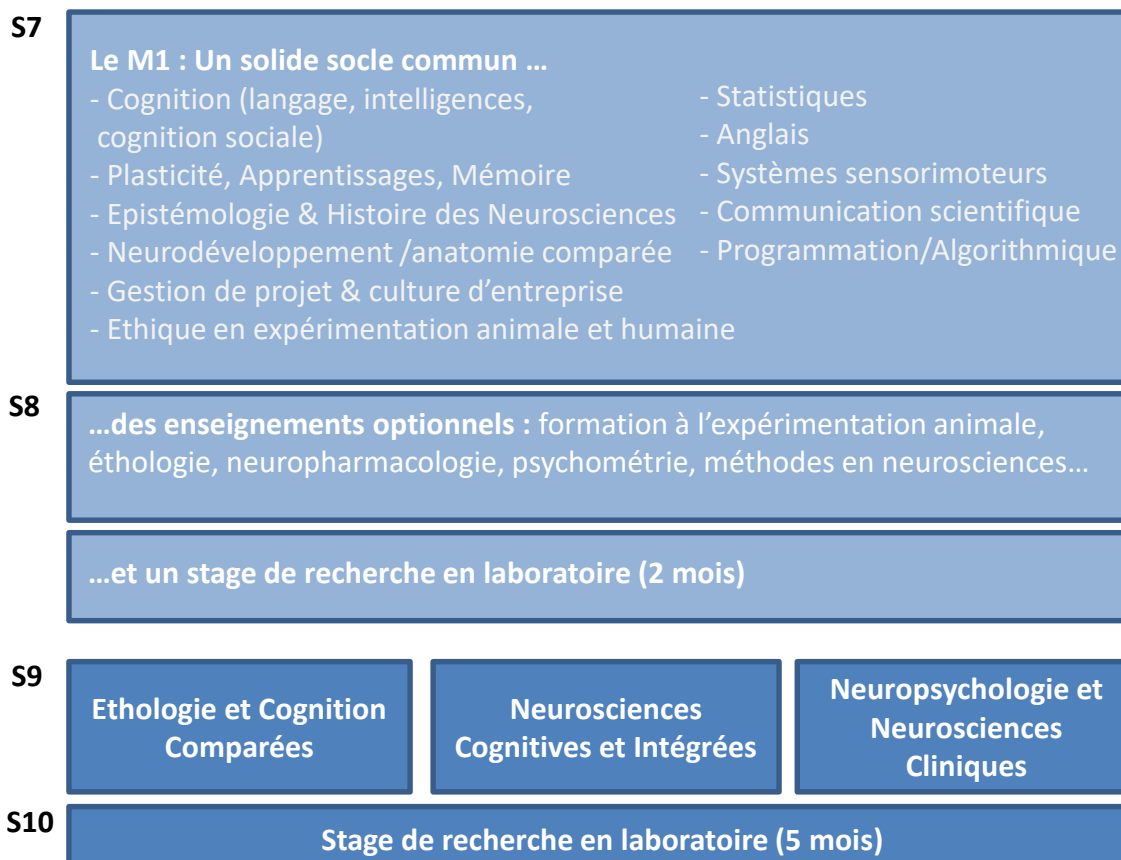
- Toulouse NeuroImaging Center (ToNIC)

<https://tonic.inserm.fr/>

- autres équipes associées au Centre de Biologie Intégrative (CBI, <https://cbi-toulouse.fr/> et au Toulouse Mind and Brain Institute (TMBI, <https://www.univ-tlse3.fr/toulouse-mind-brain-institut-tmbi>)



Le schéma ci-dessous présente la progression dans la mention, par semestre :



Contacts

Responsables de la Mention :

mneuro.contact@univ-tlse3.fr

Alexandra Séverac Cauquil & Lionel Dahan
lionel.dahan@univ-tlse3.fr
alexandra.severac-cauquil@univ-tlse3.fr

Responsables du Parcours EEC :

Richard Bon & Christian Jost
richard.bon@univ-tlse3.fr
christian.jost@univ-tlse3.fr

Responsables du parcours NCI :

Benoit Cottureau & Cédric Florian
benoit.cottureau@cnrs.fr
cedrick.florian@univ-tlse3.fr

Responsables du Parcours NNC :

Emmanuel Barbeau et Mélanie Planton
emmanuel.barbeau@cnrs.fr
planton.m@chu-toulouse.fr



Les parcours

La Mention « Neurosciences » comprend 3 parcours :

Parcours ECC : Ethologie et Cognition Comparées

Etude du comportement et de la cognition animale et humaine, au niveau individuel ou collectif.

Parcours NCI : Neurosciences Cognitives et Intégrées

Etude des fonctions cognitives animale et humaine, au niveau moléculaire, cellulaire et des réseaux neuronaux.

Parcours NNC : Neuropsychologie et Neurosciences Cliniques

Etude des processus psychologiques, physiologiques et pathologiques chez l'animal et chez l'humain.

Conditions d'accès

- Licence Sciences de la Vie ou de Psychologie avec des enseignements de neurosciences et/ou d'éthologie

- Pour la licence Sciences de la Vie de l'UT3, le parcours BCP ou BBE est indiqués

- Accès dérogatoire aux étudiantes et étudiants Santé ou Ecoles d'ingénieur

Chiffres

La capacité d'accueil (hors redoublants et études en France) est au total de 50 (pour l'ensemble des parcours).

