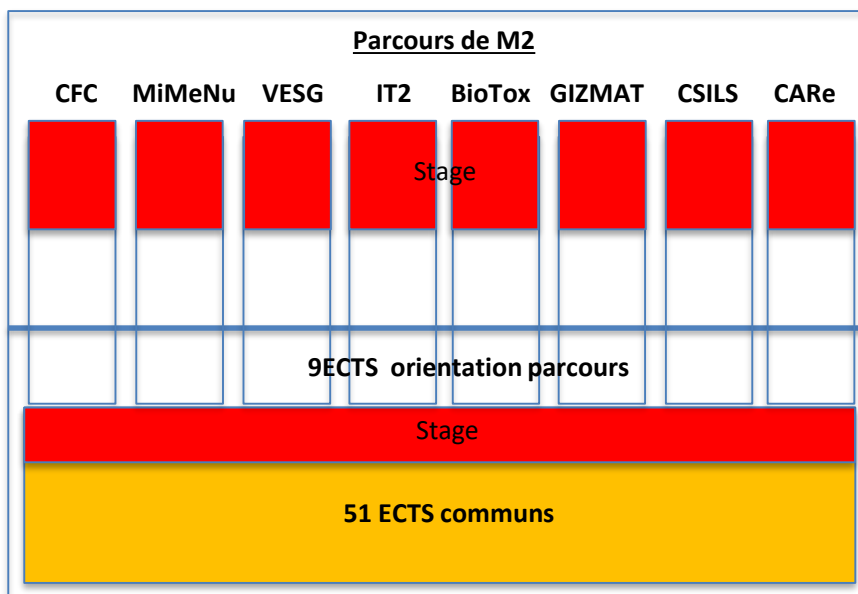
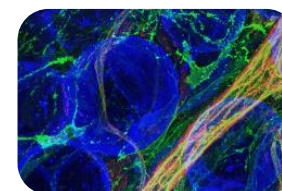
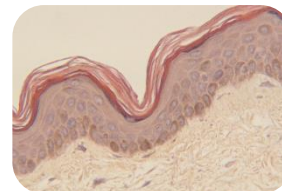
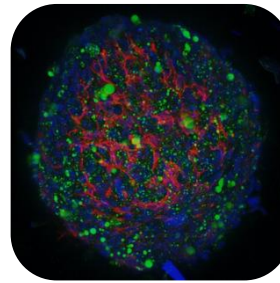


Présentation de la Mention Biologie-Santé

La mention de master Biologie-Santé est une formation par et pour la recherche, qui a pour but de donner aux futur.e.s diplômé.e.s les bases conceptuelles, technologiques et réglementaires les plus récentes pour :

- Suivre et participer à l'évolution des connaissances dans le domaine des **maladies chroniques multifactorielles** et des **innovations thérapeutiques**
- Etre force de propositions pour la mise en place de la **médecine 4P** (Préventive, Prédicative, Personnalisée et Participative).



Secteurs d'activité :

- Laboratoires de recherche publique (recherche fondamentale, recherche clinique, recherche translationnelle)
- Laboratoires de recherche privée : industries pharmaceutiques, biotechnologiques, cosmétiques, CRO (« Contract Research Organization » sociétés de recherche sous-contrat), agro-alimentaires
- Plateformes technologiques
- Dispositifs Médicaux
- Agences de biomédecine, Agences de santé et Groupements de défense sanitaire
- Centres d'élevage



Métiers visés selon les parcours :

- ✓ **Ingénieur.e.s d'étude** / Ingénieur.e.s de production
- ✓ Ingénieur.e.s de recherche (après thèse)
- ✓ **Chef.fe.s de projet** / Chef.fe.s de produit
- ✓ Responsables partenariats scientifiques
- ✓ Chercheur.se.s ou Enseignant.e.s-chercheur.se.s (après thèse)
- ✓ Ingénieur.e.s d'Essais Logiciel & Instrumentation
- ✓ **Data scientists**
- ✓ **Toxicologues**
- ✓ Responsables / experts d'affaires réglementaires
- ✓ Bio-Safety officers (BSO), Gestionnaires des risques biologiques, sanitaires et environnementaux
- ✓ Responsables Qualité
- ✓ Épidémiologistes
- ✓ **Gestionnaires des risques** de maladies infectieuses

Contacts

Enseignantes Responsables de la Mention Biologie Santé :

Anne Lorsignol
anne.lorsignol-desmet@univ-tlse3.fr

Cécile Dromard Berthézène
cecile.dromard-berthezene@univ-tlse3.fr

Secrétariat pédagogique :
biosante.secretariat@univ-tlse3.fr

Sites de la formation :
<http://www.fsi-univ-tlse3.fr>
<https://care-graduateschool.fr/>



Les parcours

- **BIOTOX** (Biologie Intégrative et Toxicologie)
- **CFC** (Cancérologie Fondamentale et Clinique)
- **IT²** (Innovations Thérapeutiques et Ingénierie Tissulaire)
- **MiMeNu** (Microbiote, Métabolisme, Nutrition)
- **VESG** (Vieillesse En Santé et Gérosiences)
- **CSILS** (Complex Systems in Life Sciences)
- **GIZMAT** (Gestion Intégrée des Zoonoses et Maladies Animales Tropicales)
- **CARe*** (Cancer, Aging and Rejuvenation)

* parcours international (E.U.R.)

Conditions d'accès

Les étudiant.e.s scientifiques titulaires d'un diplôme Bac+3 ou équivalent étranger en Sciences de la Vie et/ou formations de santé peuvent candidater.

Possibilité d'intégrer la formation pour des diplômé.e.s en sciences fondamentales (mathématique, informatique, physique) ayant reçu des bases de biologie au cours de leur cursus.

Bon niveau d'anglais requis (écrit, lu, parlé)

Chiffres

La capacité d'accueil en M1 (hors redoublants et études en France) est au total de 80 étudiant.e.s (pour l'ensemble des parcours).

