



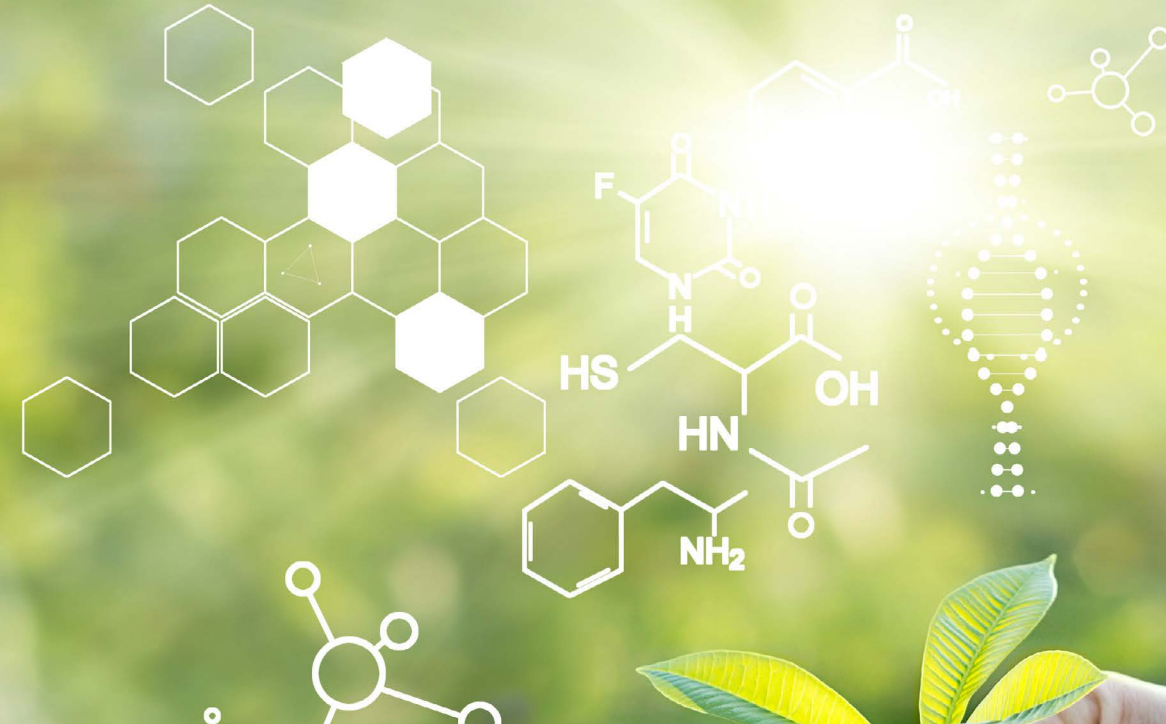
RÉPUBLIQUE
FRANÇAISE

Liberté
Égalité
Fraternité



UNIVERSITÉ
TOULOUSE III
PAUL SABATIER

FACULTÉ SCIENCES
ET INGÉNIERIE



**DISPOSITIFS PÉDAGOGIQUES EN
LICENCE SCIENCES DE LA VIE**

Dispositif BIOMIP

Dispositif CONCOURS LICENCE ENV - BIO

Offre de formation 2025-2026



DISPOSITIFS PÉDAGOGIQUES EN LICENCE SCIENCES DE LA VIE

L'université Toulouse III - Paul Sabatier propose des **dispositifs pédagogiques à exigence renforcée**, destinés à des étudiantes et étudiants sélectionnés sur dossier, souhaitant **renforcer et élargir** l'offre de formation à leur disposition, pour une **poursuite d'études vers des champs disciplinaires innovants**, ou visant une **intégration dans les écoles agronomiques et vétérinaires**.

Ces dispositifs s'appuient sur les enseignements de licence existants, complétés par des **modules spécifiques** en fonction de l'objectif visé, **en supplément au diplôme ou de substitution** (à la place d'Unités d'enseignement (UE) de langues ou d'UE à choix). Elle s'adresse à des étudiants **autonomes, motivés et de bon niveau**, particulièrement intéressés par une **formation pluridisciplinaire** exigeante.

La réussite de l'étudiant concerné nécessite un **investissement personnel conséquent** (évalué à 20-25 % de travail supplémentaire) facilité par un **dialogue privilégié avec les équipes pédagogiques** des UE spécifiques (effectif réduit).

► LE DISPOSITIF BIOMIP

► OBJECTIF

Ce dispositif pédagogique en biologie propose un renforcement en **mathématiques, informatique et physique** pour répondre à la nécessité croissante de l'intégration de ces disciplines dans la **sphère biologique**.

► ORGANISATION DE LA FORMATION

- › Dès le semestre 2 de la L1 jusqu'en L3, le dispositif est adossé aux trois principaux parcours de la licence *Sciences de la vie* :
 - *Biochimie, biologie moléculaire et microbiologie (2B2M)* ;
 - *Biologie cellulaire et physiologie (BCP)* ;
 - *Biodiversité & biologie environnementale (BBE)*.
- › Renforcement en **mathématiques, informatique et physique** : 24 ECTS spécifiques durant la licence, se substituant à des enseignements du parcours d'adossement (langues vivantes et UE à choix).
- › Intégration de **deux séquences d'immersion dans les laboratoires de recherche** (projet en L2 puis stage en L3) pour 15 ECTS en supplément au diplôme.
- › **Apprentissage et pratique de l'anglais scientifique** intégrés dans des prestations spécifiques (rapports de stage, présentations, ...).

► POURSUITE D'ÉTUDES

Masters dans les domaines correspondants aux parcours d'adossement de licence.

► LE DISPOSITIF CONCOURS LICENCE ENV - BIO

► OBJECTIF

Préparation aux concours d'entrée des **écoles agronomiques ou vétérinaires** par la **voie LICENCE ENV - BIO** * (anciennement voie B). Le **concours** est accessible aux candidats inscrits en L2 et validant 120 ECTS en fin d'année. En cas d'échec, il peut être à nouveau présenté en fin de L3.

► ORGANISATION DE LA FORMATION

- › Les enseignements du dispositif concours LICENCE - ENV démarrent dès le second semestre de L1 (S2) et ceux du dispositif concours LICENCE - BIO en L2. Les dispositifs sont adossés ensuite aux trois principaux parcours :
 - *Biochimie, biologie moléculaire et microbiologie (2B2M)* ;
 - *Biologie cellulaire et physiologie (BCP)* ;
 - *Biodiversité & biologie environnementale (BBE)*.
- › Renforcement en **chimie** (ENV, 12 ECTS) en L1 et L2, et **préparation au montage du dossier et aux épreuves orales** du concours (ENV et BIO, 5 ECTS) en L2 (en supplément au diplôme).

► POURSUITE D'ÉTUDES

La majorité des étudiants non-admis aux concours B et ayant validé la L2 poursuivent dans l'année de L3 correspondant au parcours d'adossement.

* ENV : École nationale vétérinaire / BIO : Agro

Besoin de conseils sur votre projet de formation ou sur votre orientation ?

SCUIO-IP - Service commun universitaire d'information, d'orientation et d'insertion professionnelle

Bât. E4 - 272 allée Théodore Despeyroux - 31062 Toulouse cedex 9

www.univ-tlse3.fr/lieux-de-ressources/etre-accueilli-au-scuio

Des questions sur vos démarches de candidature et d'inscription ?

Contactez le service de scolarité :
scolarite.inscriptions@univ-tlse3.fr

SCUIO-IP et équipes enseignantes
Mise à jour : novembre 2024

Responsables de mention licence Sciences de la vie :

Cécile MALNOU - cecile.malnou@univ-tlse3.fr
Isabelle MULLER - isabelle.muller@univ-tlse3.fr
Loïc TEN-HAGE - loic.tenhage@univ-tlse3.fr

► CANDIDATURE

- › Accès sur dossier en fin de 1^{er} semestre pour les étudiants inscrits en licence 1^{re} année mention Sciences de la vie.
- › Accès sur dossier en licence 2^e année (via [eCandidat](#) pour les étudiants hors UT3).
- › 36 étudiants maximum par année.

► CONTACT ET INFORMATIONS

Responsable du dispositif BIOMIP

Catherine TARDIN
biomip.contact@univ-tlse3.fr

Site de la formation

www.univ-tlse3.fr/decouvrir-nos-diplomes/cursus-pedagogique-biomip

Faculté sciences et ingénierie (FSI)

Secrétariat pédagogique
Bât. U6 - Maison de la réussite en licence (MRL)
fsi-l1-sdv.secretariat@univ-tlse3.fr

► CANDIDATURE

- › **Dispositif concours LICENCE - ENV**
 - accès sur dossier en fin de 1^{er} semestre pour les étudiants inscrits en licence 1^{re} année mention Sciences de la vie ;
 - 36 étudiants maximum.
- › **Dispositif concours LICENCE - BIO**
 - accès sur dossier en fin de 2^e semestre pour les étudiants inscrits en licence 1^{re} année mention Sciences de la vie ;
 - accès sur dossier en licence 2^e année via [eCandidat](#) pour les étudiants hors UT3.
 - 36 étudiants maximum.

► CONTACT ET INFORMATIONS

Responsable du dispositif concours LICENCE ENV - BIO

Joséphine LEFLAIVE
concoursbagroveto.contact@univ-tlse3.fr

Site de la formation

www.univ-tlse3.fr/decouvrir-nos-diplomes/dispositif-concours-licence-env-bio

Faculté sciences et ingénierie (FSI)

Secrétariat pédagogique
Bât. U6 - Maison de la réussite en licence (MRL)
fsi-l1-sdv.secretariat@univ-tlse3.fr