



QUELS MÉTIERS APRÈS DES ÉTUDES EN SCIENCES DE LA VIE À L'UPS ?



**ATTACHÉE DE
RECHERCHE CLINIQUE
(ARC)**



Justine
**CHARGÉE DE RECHERCHE
CLINIQUE (ARC)**



MON PARCOURS

2016-2018 : Première Année Commune aux Etudes de Santé (PACES)¹

2018-2020 : **Licence en Sciences de la Vie**, parcours Biologie Cellulaire et Physiologie (BCP)

2020/2022 : **Master Biologie-Santé**, parcours Physiopathologie²
2022 : Formation Attachée de Recherche Clinique³
+ certification aux Bonnes Pratiques Cliniques

En CDD depuis novembre 2022 à l'Institut Universitaire du Cancer de Toulouse (IUCT-Oncopole)

¹ Formation équivalente actuelle: PASS

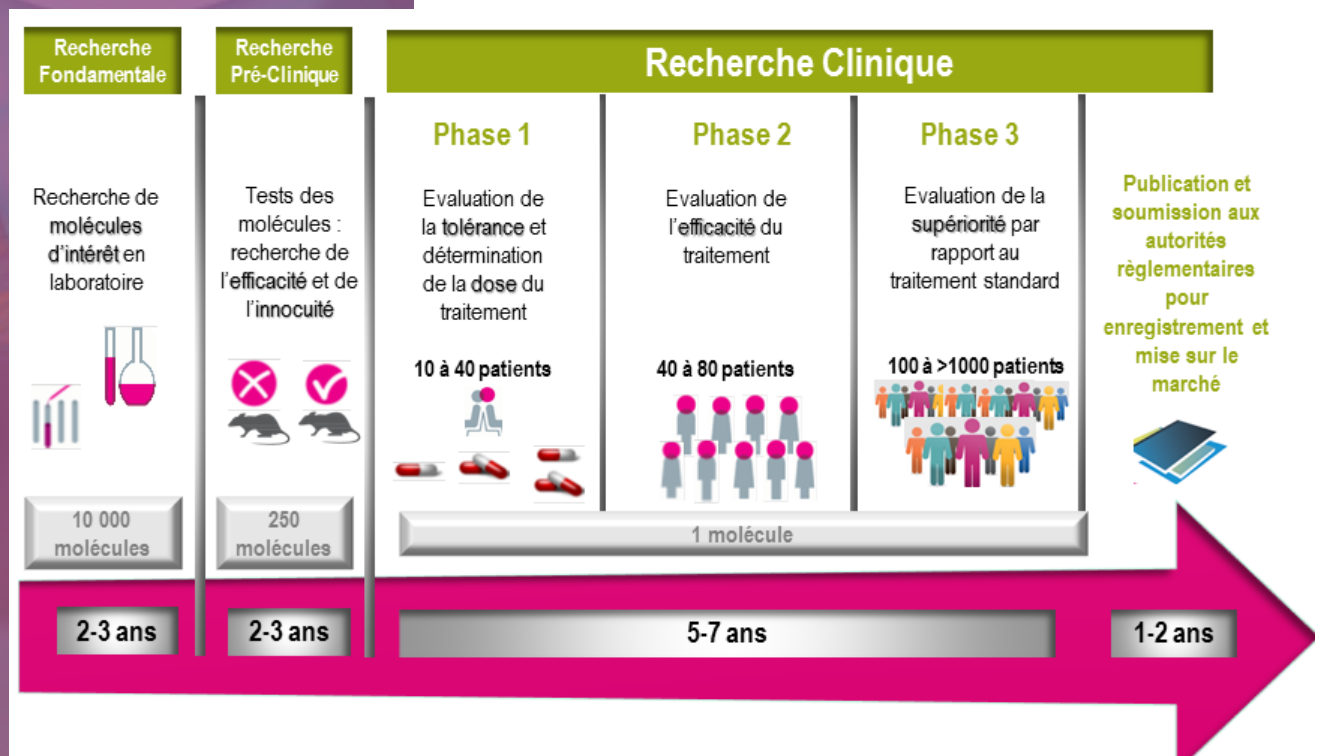
² Formation équivalente actuelle: parcours Vieillesse en Santé et Gérosiences (VESG) ou Microbiote Métabolisme Nutrition (MiMeNu)

³ Formation post-master, ou désormais intégrée à certains parcours de Master



MON MÉTIER

Je mets tout en œuvre pour assurer le bon déroulement des essais cliniques, de leur mise en place jusqu'à leur clôture, selon un protocole établi au préalable. **J'assure le suivi des patients** dans l'essai clinique (prise de rendez-vous, préparation des visites en amont) et la saisie des données d'examens (constantes vitales, paramètres biologiques à partir de prise de sang, effets indésirables ...) dans un cahier électronique. **Je manipule des échantillons biologiques** comme du sang ou de la moelle osseuse (centrifugation, récupération du plasma ...). **Je suis au contact des patients** pour leur faire remplir des questionnaires de qualité de vie ou pour répondre à leurs questions concernant l'essai clinique.





MON ENVIRONNEMENT DE TRAVAIL

Je travaille au sein du Bureau des Essais Cliniques (BEC) pour le service d'hématologie de l'Institut Universitaire du Cancer de Toulouse – ONCOPOLE (IUCT-ONCOPOLE), qui est un **centre public de soin, de recherche et de formation en oncologie**. Au sein de ce Bureau, nous sommes une vingtaine d'ARCs; je prends en charge des essais cliniques pour des patients atteints de leucémies. Les tâches sont très variées, donc il n'existe pas de journée type. Au quotidien, **je travaille en collaboration étroite avec l'équipe médicale** : médecins, pharmaciens, infirmières, biologistes etc ... Je communique beaucoup avec ces personnes pour coordonner leurs actions, et j'analyse les documents des essais cliniques (généralement en anglais).

