



RÉPUBLIQUE
FRANÇAISE

*Liberté
Égalité
Fraternité*



UNIVERSITÉ
TOULOUSE III
PAUL SABATIER



FACULTE SCIENCES & INGENIERIE

Département Biologie & Géosciences

<https://departement-biologie-geosciences.univ-tlse3.fr/>

**Sciences de la Vie
Sciences de la Terre
Des formations diversifiées
pour un large éventail
de métiers**



Domaines d'insertion professionnelle (Vie & Terre)

Secteurs énergie et ressources, gestion de l'environnement:

➤ Etudes techniques, Ingénierie/Conseil, Prospection

- Bureau d'études en environnement
- Laboratoires d'analyses (eau , sols)
- Compagnies minières et pétrolières
- Collectivités locales et territoriales (Agence de l'eau...)

➤ Recherche et développement

- Etablissements publics de recherche / enseignement supérieur

Domaines d'insertion professionnelle (Vie)

**Secteurs pharmaceutique, biomédical, vétérinaire,
cosmétique, agroalimentaire, agro-industriel**

➤ **Production, Contrôle-qualité, Commercialisation**

- Grandes entreprises
- Petites et Moyennes Entreprises
- Start-Up (Biotechnologies)
- Laboratoires d'analyses

➤ **Recherche et développement**

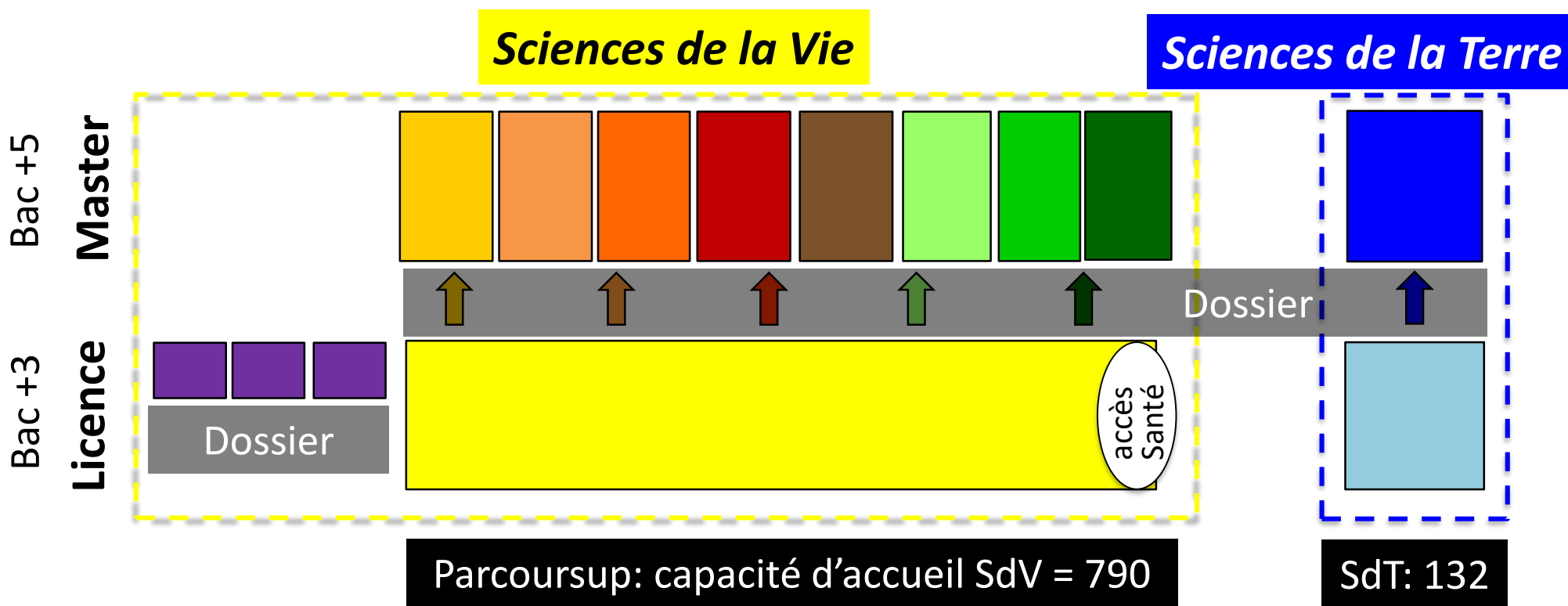
- Entreprises
- Etablissements publics de recherche / enseignement supérieur

Quel niveau / durée d'étude pour quel métier ?

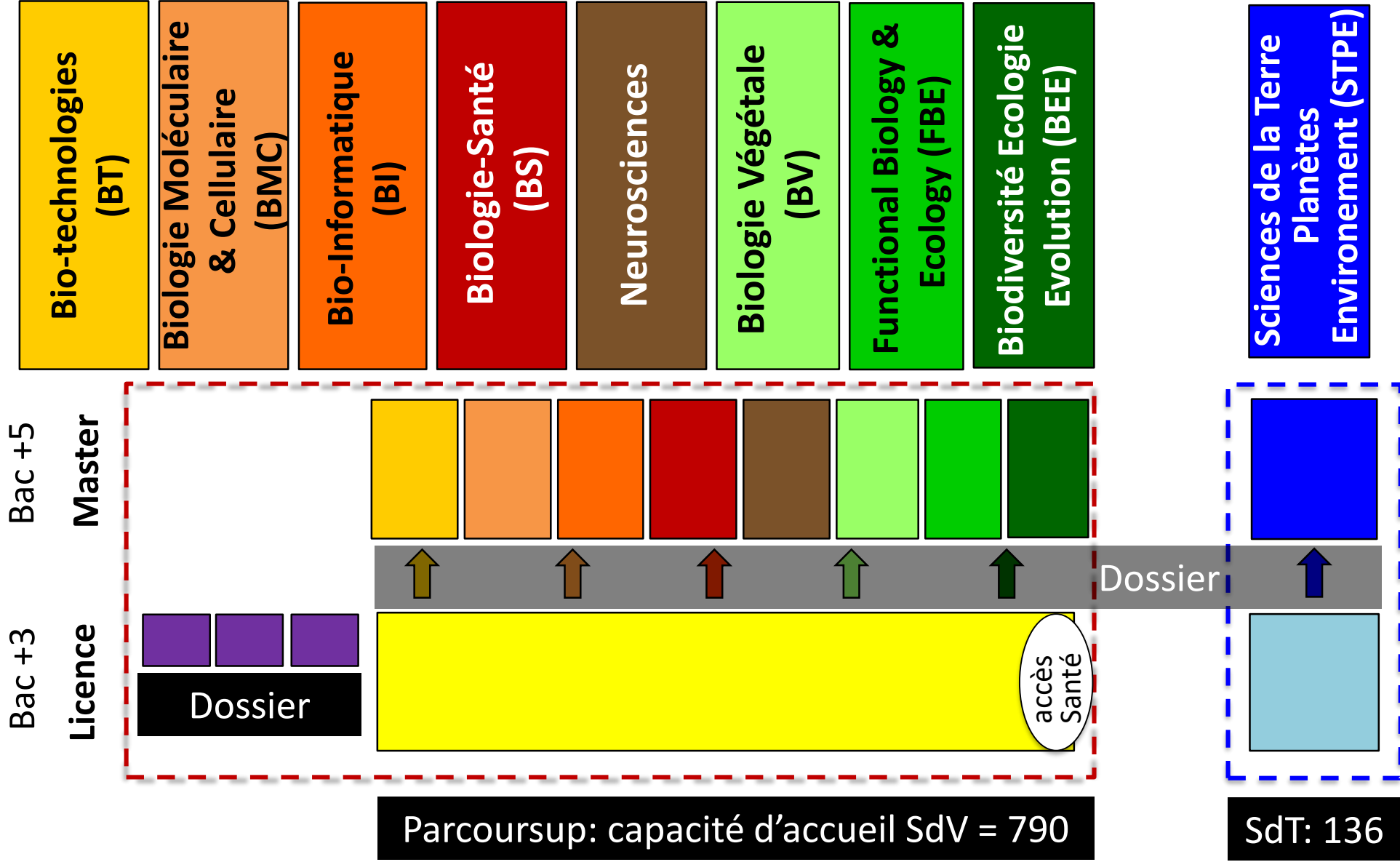
Métiers	Diplôme	Années	Chiffres nationaux Diplômés 2019
Cadre supérieur R&D Chercheur.se Enseignant.e-chercheur.se		9	
Cadre R&D Ingénieur.e de recherche	Doctorat Bac +8	8	86 % des docteur.e.s sous contrat (12 mois)
		7	
		6	
Ingénieur.e d'études Enseignant.e primaire & secondaire	Master Bac +5	M2 5	85 % des diplômé.e.s sous contrat (18 mois)
		M1 4	
Technicien.ne supérieur.e	Licence Bac +3	L3 3	Licence professionnelle / parcours professionnalisant 94 % des diplômé.e.s sous contrat (18 mois)
		L2 2	
		L1 1	

Formations du département Biologie & Géosciences

- ✓ 9 mentions de Master (Bac +5)
- ✓ 2 Mentions de Licence (Bac +3), divisées en parcours
- ✓ 3 Licences Professionnelles (Bac +3)



Formations du département Biologie & Géosciences



Une insertion professionnelle à Bac+3 avec:

*Formation en alternance université / entreprise

Accès en L3 sur dossier

➤ Les Licences professionnelles

CoSyA* : Conseil en Systèmes de production végétale Agroécologique

- Organismes Professionnels Agricoles
- Bureaux d'étude
- Collectivités territoriales

GeBAP : Génome et Biotechnologies pour l'Amélioration des Plantes

- Industrie semencière
- Biotechnologies végétales
- Etablissements publics de recherche

MMB* : Maintenance de Matériel Biomédical

- Industrie de matériel biomédical
- Organismes de contrôle et de certification
- Secteur hospitalier

➤ parcours professionnalisant **R&D Biotech*** de la Licence Sciences de la Vie

- Biotechnologies
- Industries cosmétiques et pharmaceutiques
- Laboratoires de recherche académiques.

Formation aux métiers de l'enseignement

Parcours de Licence en vue de l'admission aux Masters MEEF (UT2J-INSPE) préparant aux concours de:

✓ **l'enseignement primaire** : parcours **PPE (L3)** en **Licence Sciences de la Vie**

→ concours de recrutement de professeurs des écoles: **CRPE**

- **36 places**
- accès en L3 sur dossier



✓ **l'enseignement secondaire**: parcours **SVT-E (L1 à L3)** en **Licence Sciences de la Terre**

→ certificat d'aptitude au professorat de l'enseignement du second degré: **CAPES**

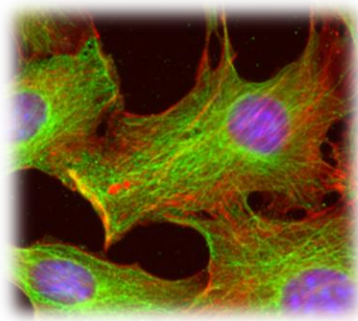
- **36 places**
- accès en L1
- candidature sur ParcoursSup



Licence Sciences de la Vie

Comprendre le fonctionnement des **organismes vivants** et des **écosystèmes**

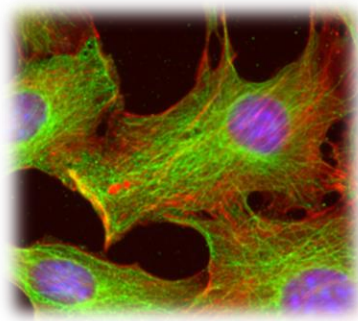
- ✓ Formation aux outils de pointe en biologie, biotechnologies et écologie
- ✓ Possibilité d'acquérir des compétences additionnelles pour des débouchés spécifiques (médiation scientifique, enseignement...)



Licence Sciences de la Vie

3 principaux parcours → spécialisation progressive vers les masters

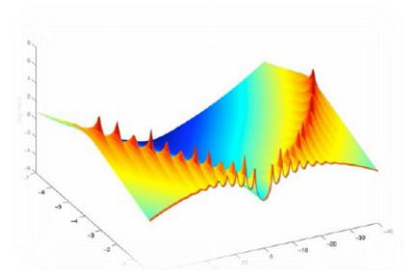
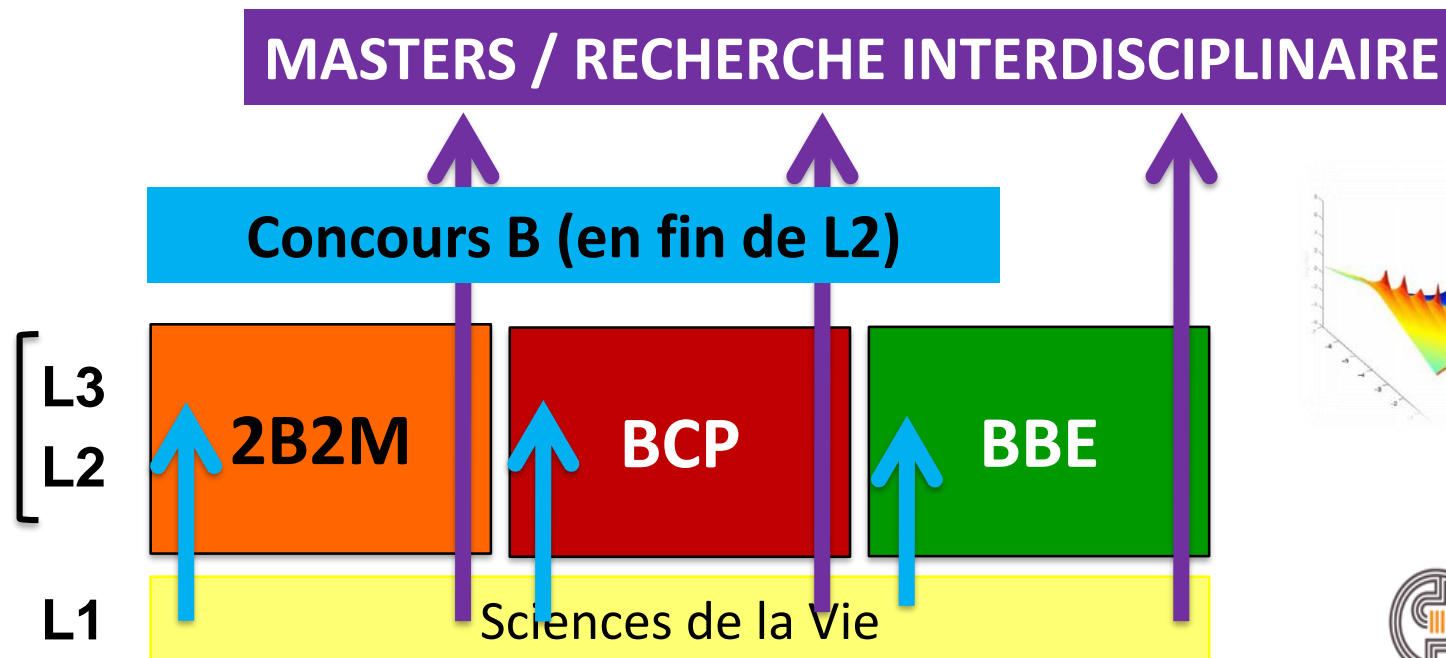
- **Biodiversité et Biologie Environnementale (BBE):**
Etude de la biodiversité, de la biologie évolutive et environnementale
(Biodiversité animale et végétale, Evolution, Ecologie, Comportement animal, Physiologie végétale...)
- **Biologie Cellulaire Physiologie (BCP):**
*Etude du fonctionnement du **vivant** animal, humain et végétal*
(De la molécule à l'organisme, du **normal** au **pathologique**)
- **Biochimie Biologie Moléculaire Microbiologie (2B2M):**
*Étude des processus biologiques au niveau **moléculaire***
(De la structure des **biomolécules** à l'étude des **relations structure/fonctions**)



Compléments de formation accessibles dans les parcours 2B2M, BBE et BCP

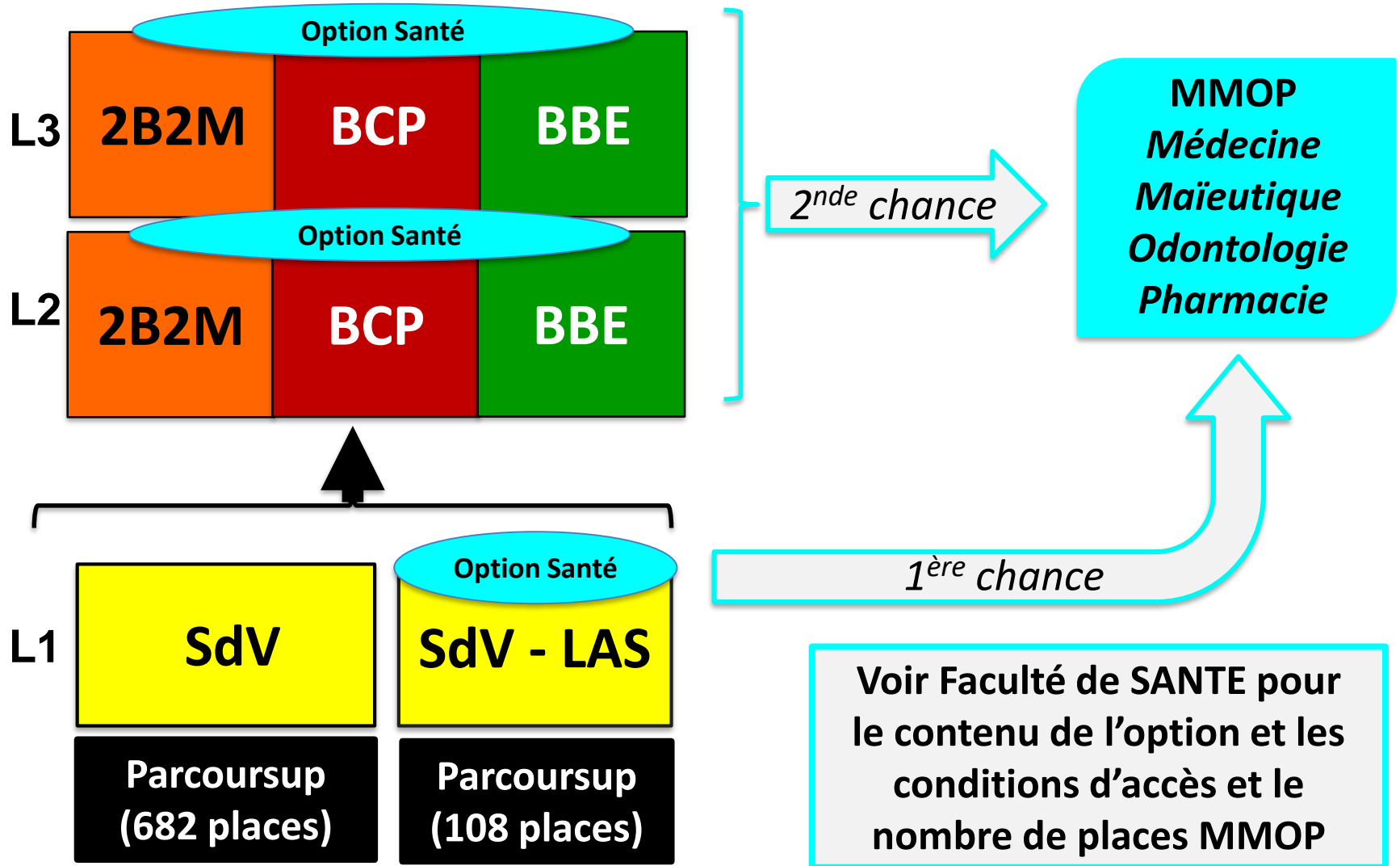
Accès sur dossier
capacité d'accueil limitée

- ✓ **Dispositif Concours B:** aide à préparer le concours B pour intégrer les Ecoles Nationales Supérieures d'**Agronomie OU Vétérinaires**
- ✓ **Dispositif BIOMIP:** forme des **BIO**logistes avec compétences renforcées en **Mathématiques & Informatique & Physique**



Accès aux études de Santé:

<https://ecoles-instituts.chu-toulouse.fr/les-ecoles/ifmk/> pour **Kinésithérapie**



LAS : Licence avec « Accès Santé »

Licence Sciences de la Terre

Comprendre le fonctionnement de la **planète Terre** et les différentes interactions avec notre **environnement**

- ✓ Formation multidisciplinaire en Sciences de la Terre
- ✓ Combinaison d'enseignements en salle, de TP et de sorties sur le terrain
- ✓ **3 parcours:**
 - **Sciences de la Terre et Environnement (STE)**
Etude des objets (roches et minéraux) et des processus qui affectent la Terre, de la profondeur et jusqu'à la surface
 - **Réorientation en Sciences de la Terre (L3 ReoSTE)**
 - **Sciences de la Vie et de la Terre – enseignement SVT (SVT-E)**



Enseignement des langues

Dans toutes les formations L et M:
enseignements d'**anglais obligatoire**
(anglais général et scientifique)

SAUF pour les étudiants B2 (ou plus) en anglais qui font **espagnol, allemand ou tutorat** à la place de l'anglais



- consolidation des **bases** (grammaire, vocabulaire, compréhension orale et écrite, expression orale et écrite)*
- outils méthodologiques** pour l'apprentissage des langues*
- discussions et étude de documents sur des **thématiques scientifiques***
- langue de spécialité** (à partir de la L3)*



DÉPARTEMENT DES LANGUES

Autres dispositifs:



Cours pour
débutants
faux débutants



Centre de Ressources en Langues (anglais, espagnol, allemand): activités, ressources papiers et numériques

Test de niveau (ELAO) disponible

ou en immersion dans le cadre d'échanges européens via le dispositif Erasmus

Préparer vos études à l'université

➤ Quelles spécialités recommandées en Terminale ?

- Sciences de la Vie et de la Terre (pour SdV)
- Toute autre spécialité au choix
- Bon niveau en mathématiques et physique-chimie conseillé

➤ Candidature sur ParcoursSup

- *Nous étudierons tous les dossiers avec une attention particulière au projet de formation: quel(s) parcours de Licence, quel(s) master(s)...*
- *Soyez plus précis que « j'aime les SVT... »*

➤ Inscription à l'Université en ligne: juillet 2023

voir site web UT3

➤ Rentrée : a priori le 28 août 2023

