

Département Biologie & Géosciences

•

QUELS MÉTIERS APRÈS DES ÉTUDES EN SCIENCES DE LA VIE À L'UPS ?



**INGÉNIEURE D'ETUDE EN
TECHNIQUES BIOLOGIQUES**



UNIVERSITÉ
TOULOUSE III
PAUL SABATIER



Camille
**INGÉNIEURE D'ETUDE EN
TECHNIQUES BIOLOGIQUES**



MON PARCOURS

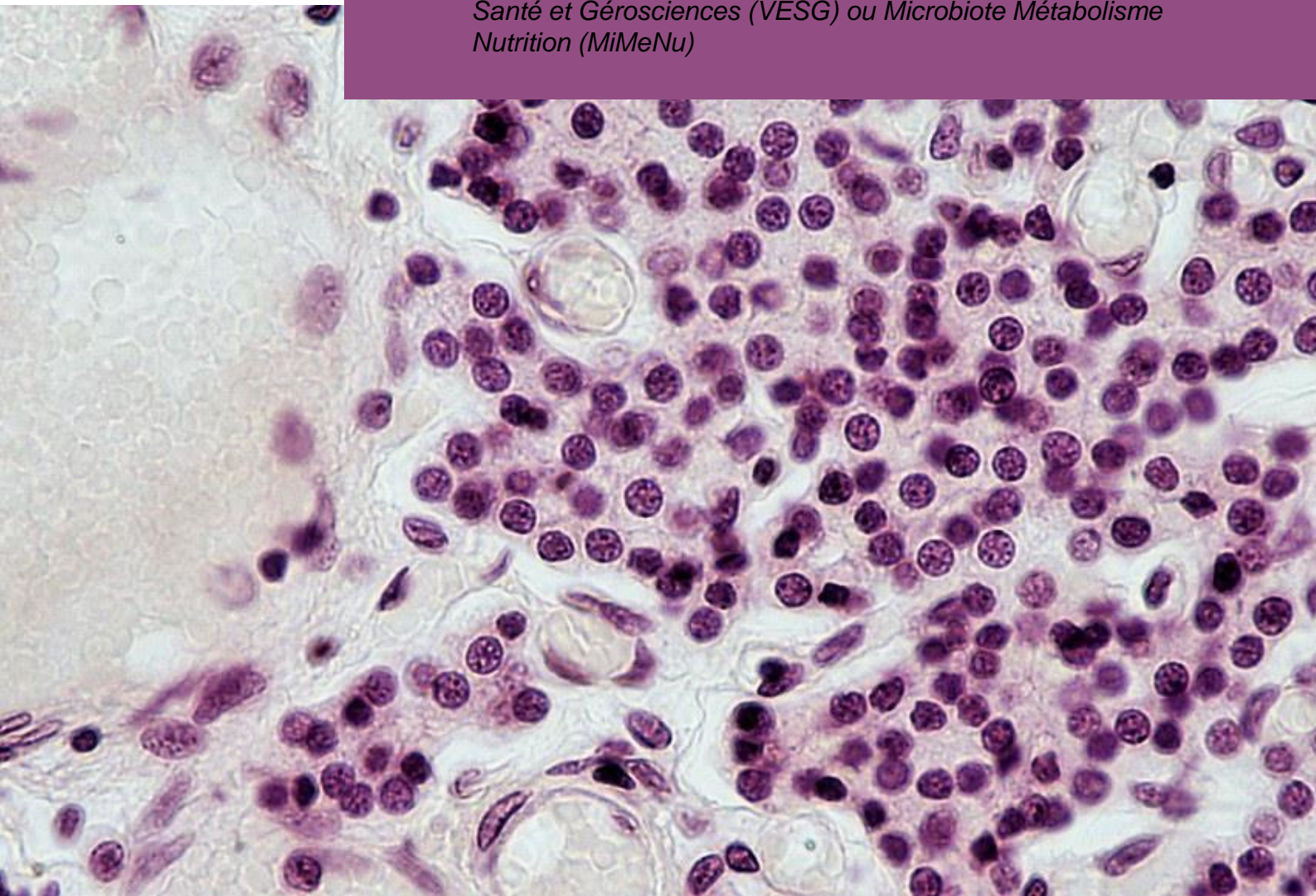
2014-2016 : BTS Bioanalyses et Contrôles

2016-2017 : **Licence Sciences de la Vie**, parcours
Biologie Cellulaire et Physiologie (BCP)

2017-2019 : **Master Biologie Santé**, parcours
Physiopathologie²

En CDD depuis 2019 à l'Institut des Maladies
Métaboliques et Cardiovasculaires (I2MC)

² *Formation équivalente actuelle: parcours Vieillesse en
Santé et Géosciences (VESG) ou Microbiote Métabolisme
Nutrition (MiMeNu)*



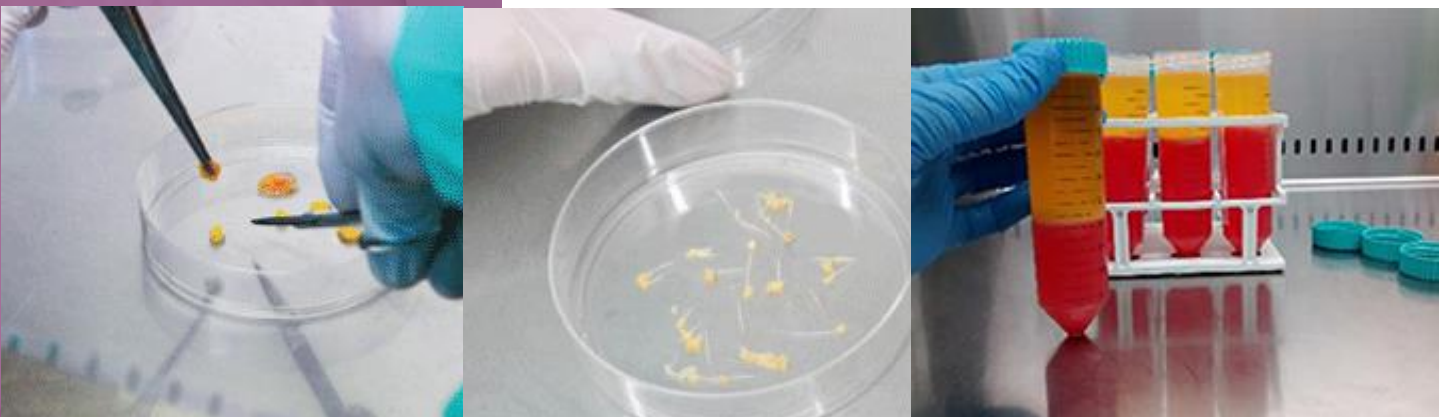


MON MÉTIER

Je mets au point des techniques variées de biologie cellulaire, de biologie moléculaire et de biochimie, et je réalise les expériences, en appui aux chercheurs. Je contribue ainsi à mieux comprendre le rôle d'enzymes du tissu adipeux, dont la dérégulation peut être impliquée dans certaines pathologies (ex: obésité). Je travaille sur des échantillons de tissus ou des cellules en culture.

Je suis aussi amenée à **former d'autres personnels** (stagiaires, étudiants) sur ces techniques. J'analyse les résultats que j'obtiens et les présente en réunion d'équipe.

J'ai un rôle important dans l'organisation et la gestion des stocks (matériel expérimental, échantillons de tissus).





MON ENVIRONNEMENT DE TRAVAIL

L'I2MC est un **laboratoire public de recherche biomédicale** (INSERM, CNRS, Université), à Toulouse, organisé en 13 équipes de recherche. Je travaille dans l'une d'elles, composée d'une dizaine de personnes. **J'interviens sur différents projets de recherche**, sous la direction du chef d'équipe, des chercheurs et des doctorants.

